



โครงการสถานีเกษตรแปลงปิ่น ณ ราชบุรี

แบบสรุปผลลัพธ์ที่ 36 (ก6:ว3:ป2) : ผลการศึกษาวิจัยเพื่อออกแบบและสังเคราะห์โมเดลเศรษฐกิจชุมชน
ด้วยการขับเคลื่อนของกลุ่มวิสาหกิจชุมชน

เป้าประสงค์ข้อ : 2. เกิดโมเดลระบบเศรษฐกิจอาหารชุมชนโดยการบริหารจัดการของกลุ่มวิสาหกิจชุมชน
วัตถุประสงค์ข้อ : 3. เพื่อเสนอรูปแบบเศรษฐกิจชุมชนอาหารผ่านการบริหารจัดการวิสาหกิจชุมชนที่มีความมั่นคงด้านอาหาร
กิจกรรมที่ : 6. การออกแบบระบบฐานข้อมูล/เครื่องมือรองรับการออกแบบ “ระบบเศรษฐกิจชุมชน”

1. หลักการ

เป็นการออกแบบเครื่องมือและพัฒนานวัตกรรมรองรับการขับเคลื่อนต้นแบบบูรณาการระบบอาหารตลอดห่วงโซ่ และโมเดลระบบเศรษฐกิจอาหารชุมชน ด้วยการศึกษวิจัยสังเคราะห์ต้นแบบบูรณาการระบบอาหารตลอดห่วงโซ่ (ขั้นตอน/เงื่อนไข ปัจจัยที่เกี่ยวข้อง) โดยเน้นการสังเคราะห์ต้นแบบเชิงบูรณาการกลุ่มผู้ผลิตสู่ผู้บริโภค/บริโภคในพื้นที่/เครือข่าย และช่องทาง (ระบบ/รูปแบบการเชื่อมโยง) เพื่อนำสู่การเสนอรูปแบบ/ระบบเศรษฐกิจอาหารชุมชน กระบวนการ และแนวทางการพัฒนา/ต่อยอดสู่ความยั่งยืน รวมทั้งการออกแบบเครื่องมือวัดการขับเคลื่อนเศรษฐกิจชุมชนด้วยการนำรายได้จากการจัดส่งผลผลิตตามช่องทางต่าง ๆ และการสร้างมูลค่าเพิ่มของผลผลิต ฯลฯ มาออกแบบเป็นเครื่องมือกำกับติดตามเพื่อพัฒนาการขับเคลื่อนเศรษฐกิจชุมชนฯ

2. วัตถุประสงค์ :

- 2.1. เพื่อศึกษารูปแบบ/ระบบเศรษฐกิจอาหารชุมชน
- 2.2. เพื่อศึกษากระบวนการขับเคลื่อนระบบเศรษฐกิจอาหารชุมชน
- 2.3. เพื่อศึกษาแนวทางการพัฒนา/ต่อยอดสู่ความยั่งยืน
- 2.4. เพื่อออกแบบโมเดลระบบเศรษฐกิจอาหารชุมชน

3. กรอบแนวคิด

เป็นการออกแบบโมเดลระบบเศรษฐกิจชุมชนอาหาร เพื่อรองรับการขับเคลื่อนต้นแบบบูรณาการระบบอาหารตลอดห่วงโซ่ ด้วยการศึกษวิจัยสังเคราะห์ต้นแบบบูรณาการระบบอาหารตลอดห่วงโซ่ (ขั้นตอน/เงื่อนไข ปัจจัยที่เกี่ยวข้อง) โดยเน้นการสังเคราะห์ต้นแบบเชิงบูรณาการกลุ่มผู้ผลิตสู่ผู้บริโภค/บริโภคในพื้นที่/เครือข่าย และช่องทาง (ระบบ/รูปแบบการเชื่อมโยง) เพื่อนำสู่การเสนอรูปแบบ/ระบบเศรษฐกิจอาหารชุมชน กระบวนการ และแนวทางการพัฒนา/ต่อยอดสู่ความยั่งยืน ตลอดจนการขับเคลื่อนเศรษฐกิจชุมชนด้วยการนำรายได้จากการจัดส่งผลผลิตตามช่องทางต่างๆ และการสร้างมูลค่าเพิ่มของผลผลิต ฯลฯ มาออกแบบเป็นโมเดลระบบเศรษฐกิจอาหารชุมชน โดยการ

ตัวชี้วัดที่ 5 เกิดโมเดลเศรษฐกิจอาหารชุมชนเพื่อสุขภาพด้วยารขับเคลื่อนของกลุ่มวิสาหกิจชุมชนร่วมกับเครือข่ายนักวิจัย/ผู้เชี่ยวชาญในพื้นที่ อย่างน้อย 1 โมเดล

- 1) ส่งเคราะห์ช่องทาง การขับเคลื่อนเศรษฐกิจชุมชน
- 2) พัฒนาต้นแบบการขับเคลื่อนเศรษฐกิจชุมชนเชิงบูรณาการกลุ่มผู้ผลิตสู่แหล่งบริโภค
- 3) การถอดบทเรียนรูปแบบการประกอบการเพื่อสร้างมูลค่าเพิ่มของผลผลิตที่เหมาะสมกับพื้นที่
- 4) ส่งเคราะห์แนวทางเพื่อพัฒนา/ต่อยอดสู่ความยั่งยืน

4. วิธีการ :

- 4.1. การเก็บ/รวบรวม/วิเคราะห์/ส่งเคราะห์ข้อมูลเศรษฐกิจชุมชน
- 4.2. ศึกษาระบบเศรษฐกิจอาหารชุมชนที่ดีตามที่ต่างๆ
- 4.3. ออกแบบโมเดลระบบเศรษฐกิจอาหารชุมชน

5. การวิเคราะห์ข้อมูล :

- 5.1. ส่งเคราะห์ช่องทาง การขับเคลื่อนเศรษฐกิจชุมชน
- 5.2. พัฒนาต้นแบบการขับเคลื่อนเศรษฐกิจชุมชนเชิงบูรณาการกลุ่มผู้ผลิตสู่แหล่งบริโภค
- 5.3. การถอดบทเรียนรูปแบบการประกอบการเพื่อสร้างมูลค่าเพิ่มของผลผลิตที่เหมาะสมกับพื้นที่
- 5.4. ส่งเคราะห์แนวทางเพื่อพัฒนา/ต่อยอดสู่ความยั่งยืน

6. กลุ่มเป้าหมาย : ศึกษาจากต้นแบบเชิงบูรณาการกลุ่มผู้ผลิตสู่ผู้บริโภค/บริโภคในพื้นที่/เครือข่าย และช่องทาง (ระบบ/รูปแบบการเชื่อมโยง)

7. ระยะเวลา : ม.ค. - ส.ค. 2022/2565

8. ผลการถอดองค์ความรู้ :

8.1. องค์ความรู้

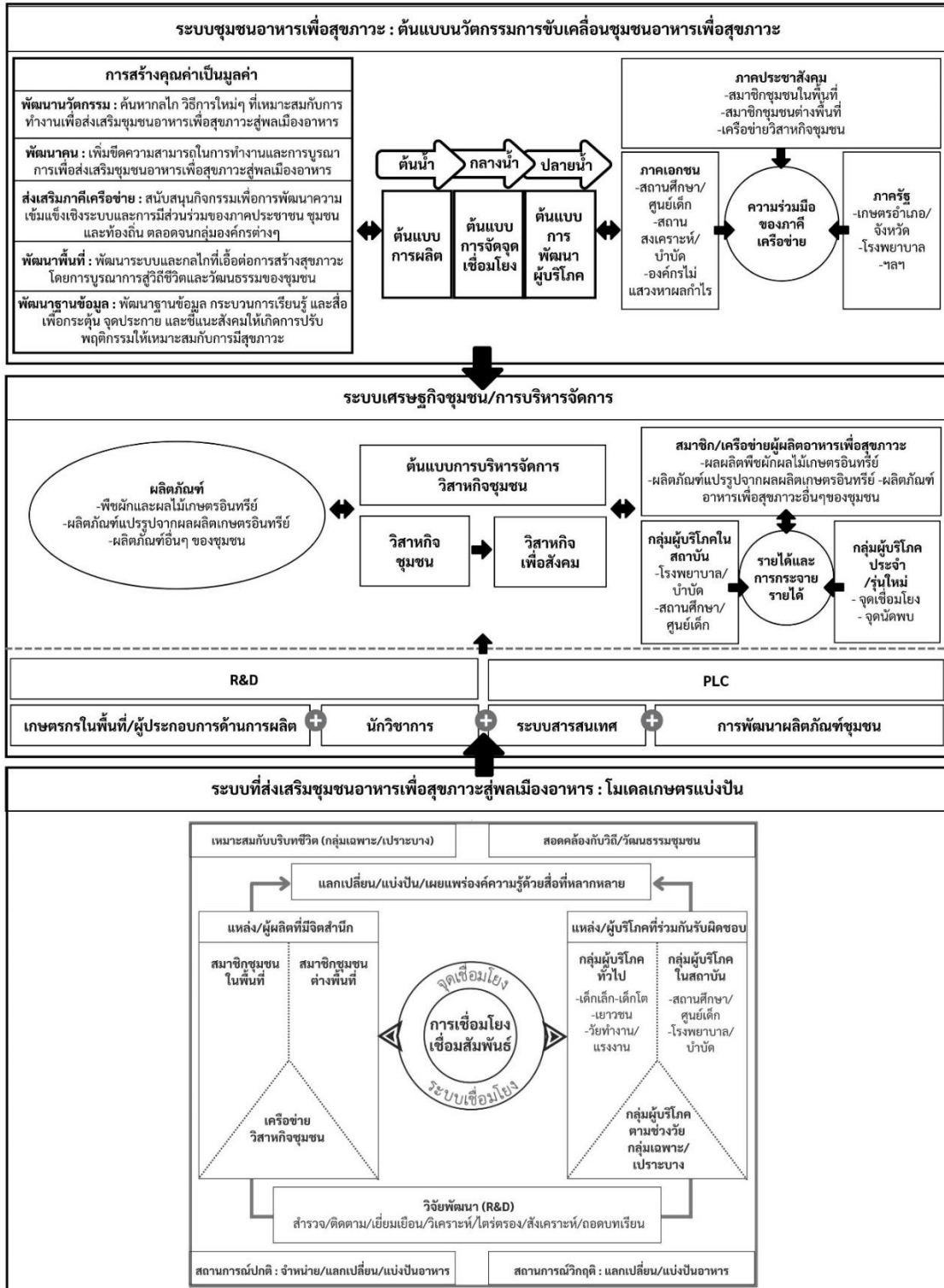
ต้นน้ำ – มีการดำเนินการที่เกี่ยวข้องกับการทำเกษตรอินทรีย์เป็นหลัก ทั้งในเรื่องของการเพาะปลูกพืชผัก พืชผล และการเลี้ยงสัตว์ อีกทั้งยังมุ่งเน้นการดำเนินงานที่เกี่ยวข้องกับการอนุรักษ์สิ่งแวดล้อมในกระบวนการทำเกษตรอินทรีย์ จึงเกิดแนวคิดว่าทำอย่างไรให้วัสดุเหลือทิ้งทางการเกษตรเหล่านี้นำไปใช้ประโยชน์ จึงได้นำผักอินทรีย์ที่คัดทิ้งไปให้แม่ไก่กินเป็นอาหารเสริม มีการบริหารจัดการน้ำทิ้งอย่างถูกวิธี มุ่งเป็น Zero Waste เป็นการตอบโจทย์การอนุรักษ์สิ่งแวดล้อม

กลางน้ำ – เน้นการจัดเก็บ การบรรจุ และการจัดส่งที่ได้มาตรฐานการรับรอง ตลอดจนการแปรรูปจากผลผลิตเกษตรอินทรีย์ เพื่อเพิ่มมูลค่าและความหลากหลายให้กับผลิตภัณฑ์ มีการคัดเลือกผลผลิตเพื่อพัฒนาเป็นผลิตภัณฑ์ต้นแบบเพื่อให้ตอบรับการพฤติกรรมของผู้บริโภคมากยิ่งขึ้น

ปลายน้ำ – การตลาด การจัดจุดเชื่อมโยง การจัดจุดนัดพบ การจัดการข้อมูลและการสื่อสาร

8.2. โมเดล “เศรษฐกิจชุมชนตามแนวเกษตรแบ่งปัน”

โมเดลเศรษฐกิจชุมชนตามแนวเกษตรแบ่งปัน



นิยาม

โมเดลเศรษฐกิจชุมชนตามแนวเกษตรแบ่งปัน เป็นการออกแบบระบบเศรษฐกิจชุมชนอาหาร เพื่อรองรับการขับเคลื่อนต้นแบบบูรณาการระบบอาหารตลอดห่วงโซ่ โดยเน้นการบูรณาการต้นน้ำ (แหล่งผลิต) กลางน้ำ (จุดเชื่อมโยง) และปลายน้ำ (แหล่งบริโภค) ตลอดจนบูรณาการสู่บริบทชีวิต (ช่วงวัย กลุ่มปกติ กลุ่มเปราะบาง) และวัฒนธรรมชุมชน มุ่งสู่การเป็น “ชุมชนอาหารเพื่อสุขภาวะ พัฒนาระบบเศรษฐกิจชุมชน” สู่พลเมืองอาหาร ภายใต้ระบบอาหารที่ยั่งยืน บนวิถีการทำเกษตรอินทรีย์ อันเป็นการอภิบาลชุมชนเพื่อประกาศข่าวดีวิถีใหม่ ด้วยหลัก “ความรัก” ตามคำสอนคริสต์ศาสนาวิถีชีวิต วิถีชุมชน รักตนเองอย่างถูกต้อง รักคนอื่นอย่างถูกวิธี เริ่มที่การผลิตการบริโภคอาหารสุขภาวะ ภายใต้สโลแกนที่ว่า “เกษตรแบ่งปัน กินพอดี อยู่พอเพียง”

โดยโมเดลนี้ประกอบด้วย ระบบชุมชนอาหารเพื่อสุขภาวะ อันเป็นต้นแบบนวัตกรรมการขับเคลื่อนชุมชนอาหารเพื่อสุขภาวะ ทั้งต้นน้ำ กลางน้ำ และปลายน้ำ อาศัยความร่วมมือจากทั้งภาครัฐ ภาคเอกชน และภาคประชาสังคม เพื่อพัฒนาคน/นวัตกรรม/ภาคีเครือข่าย/พื้นที่/ฐานข้อมูล อันจะนำไปสู่ต้นแบบ ระบบเศรษฐกิจชุมชน/การบริหารจัดการ โดยมีพื้นฐานจากการวิจัยและพัฒนา รวมถึงการเป็นชุมชนแห่งการเรียนรู้ บริหารจัดการโดยวิสาหกิจชุมชน/วิสาหกิจเพื่อสังคม ที่มีรายได้และการกระจายรายได้สู่สมาชิกและเครือข่ายผู้ผลิตอาหารเพื่อสุขภาวะ เกษตรกร/ผู้ประกอบการ/เครือข่ายผู้ผลิตพืชผักผลไม้เกษตรอินทรีย์และการแปรรูปผลผลิตเกษตรอินทรีย์ที่บริหารจัดการในรูปแบบวิสาหกิจชุมชน

จากการจัดจุดเชื่อมโยงและจุดนัดพบสู่กลุ่มผู้บริโภคในสถาบัน/ผู้บริโภคประจำและผู้บริโภคทั่วไป โดยใช้หลักการของระบบโมเดลเกษตรแบ่งปันมาช่วยขับเคลื่อนชุมชน เพื่อส่งเสริมจากชุมชนอาหารเพื่อสุขภาวะสู่พลเมืองอาหาร

9. **หมายเหตุ :** เชื่อมโยงกับ รูปแบบ/ระบบการบริหารฯ วิสาหกิจชุมชนเพื่อการบริหารจัดการชุมชนอาหารฯ (ผลลัพธ์ที่ 34) และ ผลการศึกษาวิจัยเพื่อออกแบบเครื่องมือกำกับติดตามและประเมินภายในเพื่อพัฒนาการขับเคลื่อนเศรษฐกิจชุมชนฯ (ผลลัพธ์ที่37)