



โครงการสถานีเกษตรแบ่งปัน ณ ราชบุรี

แบบสรุปลักษณ์ที่ 42 (ก7:ว3:ป2) : รูปแบบ/ช่องทางการขับเคลื่อนเศรษฐกิจชุมชน

เป้าประสงค์ข้อ : 2. เกิดโมเดลระบบเศรษฐกิจอาหารชุมชนโดยการบริหารจัดการของกลุ่มวิสาหกิจชุมชน
วัตถุประสงค์ข้อ : 3. เพื่อเสนอรูปแบบเศรษฐกิจชุมชนอาหารผ่านการบริหารจัดการวิสาหกิจชุมชนที่มีความมั่นคงด้านอาหาร
กิจกรรมที่ : 7. การจัดการความรู้และศึกษาวิจัยเพื่อออกแบบผลิตภัณฑ์และสร้างมูลค่าเพิ่มเพื่อขับเคลื่อนเศรษฐกิจชุมชน

1. หลักการ :

เป็นการศึกษาวิจัยและจัดกิจกรรมเชิงปฏิบัติเพื่อออกแบบระบบเศรษฐกิจชุมชน และการจัดการความรู้การบริหารจัดการกลุ่มวิสาหกิจชุมชนเพื่อขับเคลื่อนเศรษฐกิจชุมชนด้วยกระบวนการมีส่วนร่วมของสมาชิกชุมชนและเครือข่าย เป็นการออกแบบและพัฒนาระบบการบริหารการสู่ความยั่งยืน ในรูปแบบกลุ่มวิสาหกิจชุมชน ที่เน้นการพัฒนาศักยภาพของสมาชิกชุมชน เครือข่ายในการบริหารจัดการอย่างมีส่วนร่วม มีระบบการบริหารจัดการที่ชัดเจน มีการพัฒนาคุณภาพอย่างต่อเนื่องในการผลิตสู่การบริโภคอาหารเพื่อสุขภาวะจากผลผลิตเกษตรอินทรีย์ ที่สร้างช่องทางที่หลากหลายในการเพิ่มมูลค่าทางการตลาดให้เกิดการขับเคลื่อนเศรษฐกิจชุมชน เป็นการพัฒนาระบบการบริหารจัดการ ให้เป็นชุมชนต้นแบบที่มีอาหารเพียงพอ ปลอดภัย มีคุณค่าทางโภชนาการ ลดความเหลื่อมล้ำ สะดวกและมีช่องทางที่หลากหลายในการเข้าถึงอาหาร การใช้ประโยชน์จากอาหาร การมีเสถียรภาพด้านอาหาร และการเสริมสร้างความเข้มแข็งต่อกระบวนการผลิตอาหารในชุมชนผ่านระบบการกระจาย/แบ่งปัน/เชื่อมโยงอาหารจากผลผลิตเกษตรอินทรีย์ที่หลากหลายวิธี

2. วัตถุประสงค์ :

2.1 เพื่อสร้างรูปแบบ/ช่องทางการขับเคลื่อนเศรษฐกิจชุมชน

3. วิธีการ :

3.1 ศึกษารูปแบบ/ช่องทางการขับเคลื่อนเศรษฐกิจชุมชน

3.2 การออกแบบรูปแบบ/ช่องทางการขับเคลื่อนเศรษฐกิจชุมชน

3.3 ร่วมวิพากษ์และปรับปรุงแก้ไขโดยนักวิชาการเครือข่าย

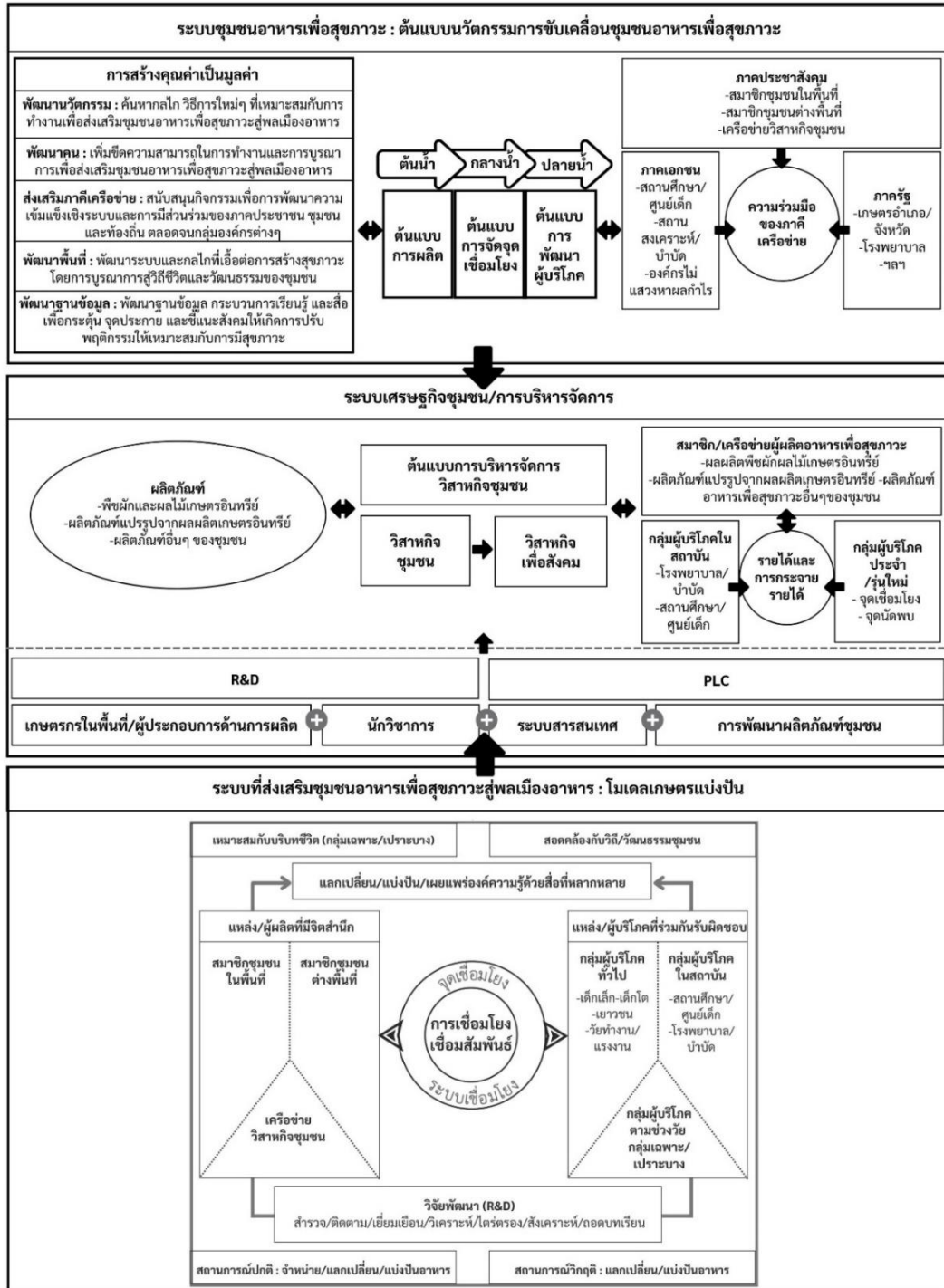
3.4 เลือก/กำหนด รูปแบบ/ช่องทางการขับเคลื่อนเศรษฐกิจชุมชน

4 การวิเคราะห์ข้อมูล : การเก็บ/รวบรวม/วิเคราะห์/สังเคราะห์ข้อมูล โดยเน้นการสังเคราะห์ต้นแบบเชิงบูรณาการกลุ่มผู้ผลิตสู่ผู้บริโภค/บริโภคในพื้นที่/เครือข่าย และช่องทาง (ระบบ/รูปแบบการเชื่อมโยง) เพื่อนำสู่การเสนอรูปแบบ/ระบบเศรษฐกิจอาหารชุมชน กระบวนการ และแนวทางการพัฒนา/ต่อยอดสู่ความยั่งยืน

ตัวชี้วัดที่ 5 เกิดโมเดลเศรษฐกิจอาหารชุมชนเพื่อสุขภาพด้วยการขับเคลื่อนของกลุ่มวิสาหกิจชุมชนร่วมกับเครือข่ายนักวิจัย/ผู้เชี่ยวชาญในพื้นที่ อย่างน้อย 1 โมเดล

- 5 สิ่งที่ศึกษา/กลุ่มเป้าหมาย/ตัวแปรที่ศึกษา : รูปแบบ/ช่องทางการขับเคลื่อนเศรษฐกิจชุมชน
- 6 ระยะเวลา : ม.ค. – ส.ค. 2022/2565
- 7 ผลการถอดองค์ความรู้ : โมเดล “เศรษฐกิจชุมชนตามแนวเกษตรแบ่งปัน”

โมเดลเศรษฐกิจชุมชนตามแนวเกษตรแบ่งปัน



นิยาม

โมเดลเศรษฐกิจชุมชนตามแนวเกษตรแบ่งปัน เป็นการออกแบบระบบเศรษฐกิจชุมชนอาหาร เพื่อรองรับการขับเคลื่อนต้นแบบบูรณาการระบบอาหารตลอดห่วงโซ่ โดยเน้นการบูรณาการต้นน้ำ (แหล่งผลิต) กลางน้ำ (จุดเชื่อมโยง) และปลายน้ำ (แหล่งบริโภค) ตลอดจนบูรณาการสู่บริบทชีวิต (ช่วงวัย กลุ่มปกติ กลุ่มเปราะบาง) และวัฒนธรรมชุมชน มุ่งสู่การเป็น “ชุมชนอาหารเพื่อสุขภาวะ พัฒนาระบบเศรษฐกิจชุมชน” สู่พลเมืองอาหาร ภายใต้ระบบอาหารที่ยั่งยืน บนวิถีการทำเกษตรอินทรีย์ อันเป็นการอภิบาลชุมชนเพื่อประกาศข่าวดีวิถีใหม่ ด้วยหลัก “ความรัก” ตามคำสอนคริสต์ศาสนาสู่วิถีชีวิต วิถีชุมชน รักตนเองอย่างถูกต้อง รักคนอื่นอย่างถูกต้อง เริ่มที่การผลิตการบริโภคอาหารสุขภาวะ ภายใต้สโลแกนที่ว่า “เกษตรแบ่งปัน กินพอดี อยู่พอเพียง”

โดยโมเดลนี้ประกอบด้วย ระบบชุมชนอาหารเพื่อสุขภาวะ อันเป็นต้นแบบนวัตกรรมการขับเคลื่อนชุมชนอาหารเพื่อสุขภาวะ ทั้งต้นน้ำ กลางน้ำ และปลายน้ำ อาศัยความร่วมมือจากทั้งภาครัฐ ภาคเอกชน และภาคประชาสังคม เพื่อพัฒนาคน/นวัตกรรม/ภาคีเครือข่าย/พื้นที่/ฐานข้อมูล อันจะนำไปสู่ต้นแบบ ระบบเศรษฐกิจชุมชน/การบริหารจัดการ โดยมีพื้นฐานจากการวิจัยและพัฒนา รวมถึงการเป็นชุมชนแห่งการเรียนรู้ บริหารจัดการโดยวิสาหกิจชุมชน/วิสาหกิจเพื่อสังคม ที่มีรายได้และการกระจายรายได้สู่สมาชิกและเครือข่ายผู้ผลิตอาหารเพื่อสุขภาวะ เกษตรกร/ผู้ประกอบการ/เครือข่ายผู้ผลิตพืชผักผลไม้เกษตรอินทรีย์และการแปรรูปผลผลิตเกษตรอินทรีย์ที่บริหารจัดการในรูปแบบวิสาหกิจชุมชน

จากการจัดจุดเชื่อมโยงและจุดนัดพบสู่กลุ่มผู้บริโภคในสถาบัน/ผู้บริโภคประจำและผู้บริโภคทั่วไป โดยใช้หลักการของระบบโมเดลเกษตรแบ่งปันมาช่วยขับเคลื่อนชุมชน เพื่อส่งเสริมจากชุมชนอาหารเพื่อสุขภาวะสู่พลเมืองอาหาร

8. หมายเหตุ : เชื่อมโยงกับผลลัพธ์ที่ 41-45