



## โครงการสถานีเกษตรแบ่งปัน ณ ราชบุรี

แบบสรุปผลลัพธ์ที่ 27 (ก4:ว1-2:ป1) : ข้อมูลเชิงคุณภาพเพื่อเป็นฐานสู่การถอดบทเรียนเป็นกรณีศึกษา 3 ชุด

เป้าประสงค์ข้อ : 1. เกิดพื้นที่/ชุมชนต้นแบบบูรณาการระบบอาหารตลอดห่วงโซ่ 1 พื้นที่/ชุมชน  
วัตถุประสงค์ข้อ : 1. เพื่อศึกษาวิจัยพัฒนาเพื่อยกระดับพื้นที่ชุมชนอาหารต้นแบบเชิงบูรณาการผลิตภัณฑ์โภคอาหารเพื่อ  
สุขภาพที่สอดคล้องกับบริบท/วิถีชุมชนทั้งในภาวะปกติและภาวะวิกฤติโควิด/หลังโควิด  
2. เพื่อออกแบบและพัฒนานวัตกรรมเสริมสร้างชุมชนต้นแบบบูรณาการระบบอาหารตลอดห่วงโซ่ที่  
เหมาะสมกับบริบทชีวิต/วัฒนธรรมชุมชน  
กิจกรรมที่ : กิจกรรมที่ 5 : การออกแบบเครื่องมือรองรับการบริหารจัดการเพื่อพัฒนาศักยภาพการผลิตสู่การบริโภค

### 1. วัตถุประสงค์ :

1.1. เพื่อให้ได้ข้อมูลเชิงคุณภาพเพื่อเป็นฐานสู่การถอดบทเรียนเป็นกรณีศึกษา 3 ชุด

### 2. กรอบแนวคิด/นิยามศัพท์ :

2.1. กรอบแนวคิด : เป็นการออกแบบเครื่องมือรองรับการพัฒนาระบบการบริหารจัดการผลผลิตสู่การ  
บริโภค การเชื่อมโยงการผลิตอาหารที่ยั่งยืนสู่ผู้บริโภคด้วยการพัฒนาคุณภาพต้นแบบแหล่งผลิตให้มี  
ผลผลิตต่อเนื่อง และครอบคลุมบริบทของสมาชิกชุมชน ด้วยการจัดการเรียนรู้ผ่านการปฏิบัติ (Learning  
by doing) แก่สมาชิก/เครือข่ายให้เกิดปัจจัย/สภาพแวดล้อมที่ส่งเสริมให้เกิดบรรยากาศของชุมชน  
อาหารเพื่อสุขภาพ ที่บูรณาการการและเป็นแหล่งเรียนรู้การพัฒนาต้นแบบแหล่งผลิตที่หลากหลาย  
ต้นแบบการเชื่อมโยง และต้นแบบการพัฒนาแหล่งผลิตสู่แหล่งบริโภคที่เหมาะสม ครอบคลุมความ  
หลากหลายของสมาชิกชุมชน/กลุ่มเป้าหมาย (กลุ่มปกติ/กลุ่มเปราะบาง) ภาคีเครือข่ายต่างๆ เป็นการ  
เสริมสร้างปัจจัยแวดล้อมให้เป็น “ชุมชนอาหารเพื่อสุขภาพพัฒนาต้นแบบต่างๆ แก่สมาชิกชุมชนและ  
ภาคีเครือข่าย

### 3. วิธีการ :

3.1. ศึกษาวิจัยและจัดกิจกรรมเชิงปฏิบัติสู่การเก็บรวบรวมข้อมูล วิเคราะห์ สังเคราะห์ (ออกแบบ) เครื่องมือ  
รองรับการขับเคลื่อนการเสริมสร้างชุมชนต้นแบบอาหารเพื่อสุขภาพ เสริมสร้างความปลอดภัยทาง  
อาหารนำสู่การเพิ่มสัดส่วนประชาชนที่มีภาวะสุขภาพและโภชนาการสมดุล

3.2. ออกแบบและสร้างระบบการบริหารจัดการด้านการเกษตรและอาหารที่ดีและยั่งยืน

3.3. ทดลองใช้ระบบการบริหารจัดการด้านการเกษตรและอาหารที่ดีและยั่งยืน

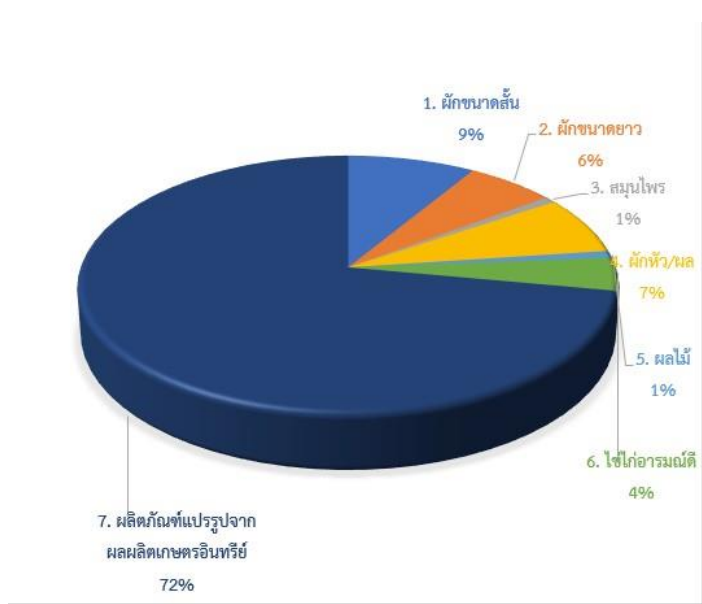
3.4. พัฒนาระบบการบริหารจัดการด้านการเกษตรและอาหารที่ดีและยั่งยืน

4. กลุ่มเป้าหมาย : ผู้บริโภคทุกกลุ่ม ทั้งกลุ่มปกติ และกลุ่มเปราะบาง ทั้งในภาวะปกติ และภาวะวิกฤติโควิด

5. ระยะเวลา : ม.ค. – ส.ค. 2022/2565

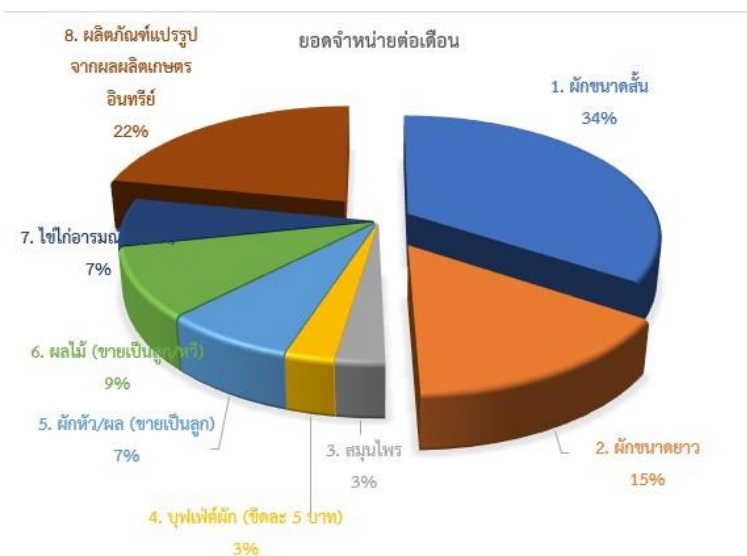
6. ผลการถอดองค์ความรู้ :

ชุดที่ 1 : ผลการวิเคราะห์ จากจัดจุดเชื่อมโยง ณ โรงเรียนตรุนาราชบุรีวิเทศศึกษา



จากกราฟจะพบว่า ผู้บริโภคนิยมบริโภคผลิตภัณฑ์แปรรูปพร้อมทานจากผลผลิตเกษตรอินทรีย์ มากที่สุด คิดเป็นร้อยละ 72 รองลงมาคือ พืชผักจากเกษตรอินทรีย์ ทั้งขนาดสั้น ยาว ผักหัว และสมุนไพร รวมกัน คิดเป็นร้อยละ 23 ดังนั้น ในการจัดจุดเชื่อมโยง ณ โรงเรียนตรุนาราชบุรีวิเทศศึกษา จึงควรเน้นไปที่ผลิตภัณฑ์แปรรูปพร้อมทานเป็นอันดับแรก และจัดผลิตภัณฑ์อื่นๆ เพื่อเพิ่มความหลากหลาย

ชุดที่ 2 : ผลการวิเคราะห์ จากจัดจุดเชื่อมโยง ณ ตลาดวิถีธรรมชาติ



จากกราฟจะพบว่า ผู้บริโภคนิยมบริโภคพืชผักจากเกษตรอินทรีย์ (ผักขนาดสั้น ยาว ผักหัว และสมุนไพร)มากที่สุด คิดรวมกันเป็นร้อยละ 59 รองลงมาคือ ผลิตภัณฑ์แปรรูปจากผลผลิตเกษตรอินทรีย์ คิดเป็นร้อยละ 22 ดังนั้น ในการจัดจุดเชื่อมโยง ณ ตลาดวิถีธรรมชาติ ซึ่งเป็นตลาดสีเขียว จึงควรเน้นไปที่พืชผักจากเกษตรอินทรีย์เป็นอันดับแรก และจัดผลิตภัณฑ์อื่นๆ เพื่อเพิ่มความหลากหลาย

ชุดที่ 3 : ผลการวิเคราะห์ จากจัดจุดเชื่อมโยง ณ โรงพยาบาลสวนผึ้ง



จากกราฟจะพบว่า ผู้บริโภคนิยมบริโภคไข่ไก่อารมณ์ดีมากที่สุด คิดรวมกันเป็นร้อยละ 44 รองลงมาคือพืชผักจากเกษตรกรอินทรีย์ คิดเป็นร้อยละ 28 ดังนั้น ในการจัดจุดเชื่อมโยง ณ โรงพยาบาลสวนผึ้ง จึงควรเน้นไปที่ไข่ไก่อารมณ์ดีเป็นอันดับแรก รองลงมาคือ พืชผักจากเกษตรกรอินทรีย์ และจัดผลิตภัณฑ์อื่นๆ เพื่อเพิ่มความหลากหลาย

7. หมายเหตุ : เชื่อมโยงกับผลลัพท์ที่ 20-30