



## โครงการสถานีเกษตรแปลงปิ่น ณ ราชบุรี

แบบสรุปลักษณ์ที่ 34(ก6:ว3:ป2) : รูปแบบ/ระบบการบริหารฯ วิสาหกิจชุมชนเพื่อการบริหารจัดการชุมชน  
อาหารฯ

เป้าประสงค์ข้อ : 2. เกิดโมเดลระบบเศรษฐกิจอาหารชุมชนโดยการบริหารจัดการของกลุ่มวิสาหกิจชุมชน  
วัตถุประสงค์ข้อ : 3. เพื่อเสนอรูปแบบเศรษฐกิจชุมชนอาหารผ่านการบริหารจัดการวิสาหกิจชุมชนที่มีความมั่นคงด้านอาหาร  
กิจกรรมที่ : 6. การออกแบบระบบฐานข้อมูล/เครื่องมือรองรับการออกแบบ “ระบบเศรษฐกิจชุมชน”

### 1. หลักการ :

เป็นการออกแบบเครื่องมือและพัฒนานวัตกรรมรองรับการขับเคลื่อนต้นแบบบูรณาการระบบอาหารตลอดห่วงโซ่ และโมเดลระบบเศรษฐกิจอาหารชุมชน ด้วยการศึกษาวิจัยสังเคราะห์ต้นแบบบูรณาการระบบอาหารตลอดห่วงโซ่ (ขั้นตอน/เงื่อนไข ปัจจัยที่เกี่ยวข้อง) โดยเน้นการสังเคราะห์ต้นแบบเชิงบูรณาการกลุ่มผู้ผลิตสู่ผู้บริโภค/บริโภคในพื้นที่/เครือข่าย และช่องทาง (ระบบ/รูปแบบการเชื่อมโยง) เพื่อนำสู่การเสนอรูปแบบ/ระบบเศรษฐกิจอาหารชุมชน กระบวนการ และแนวทางการพัฒนา/ต่อยอดสู่ความยั่งยืน รวมทั้งการออกแบบเครื่องมือวัดการขับเคลื่อนเศรษฐกิจชุมชนด้วยการนำรายได้จากการจัดส่งผลผลิตตามช่องทางต่าง ๆ และการสร้างมูลค่าเพิ่มของผลผลิต ฯลฯ มาออกแบบรูปแบบ/ระบบการบริหารจัดการวิสาหกิจชุมชนเพื่อการบริหารจัดการชุมชนอาหารเพื่อสุขภาวะ

### 2. วัตถุประสงค์ :

2.1 เพื่อพัฒนารูปแบบการบริหารจัดการวิสาหกิจชุมชนเพื่อการบริหารจัดการชุมชนอาหารเพื่อสุขภาวะ

### 3. วิธีการ :

3.1. ศึกษา/รวบรวม/วิเคราะห์/สังเคราะห์ รูปแบบ/ระบบการบริหารฯ วิสาหกิจชุมชนเพื่อการบริหารจัดการชุมชนอาหารฯ

3.2. ออกแบบ รูปแบบ/ระบบการบริหารฯ วิสาหกิจชุมชนเพื่อการบริหารจัดการชุมชนอาหารฯ

3.3. ร่วมวิพากษ์และปรับปรุงแก้ไขโดยนักวิชาการเครือข่าย

3.4. พัฒนา รูปแบบ/ระบบการบริหารฯ วิสาหกิจชุมชนเพื่อการบริหารจัดการชุมชนอาหารฯ

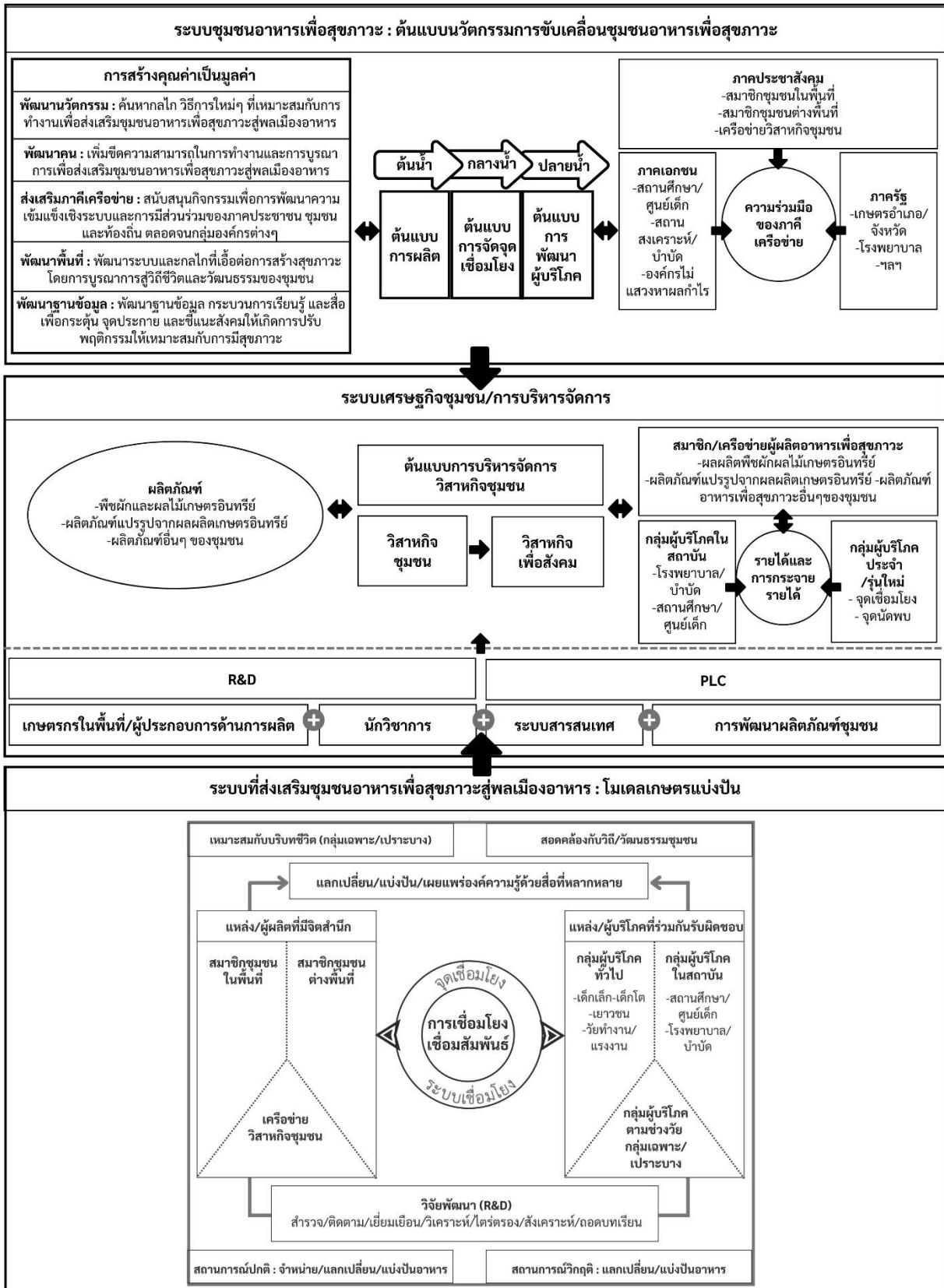
### 4. การวิเคราะห์ข้อมูล : การเก็บ/รวบรวม/วิเคราะห์/สังเคราะห์ระบบการบริหารจัดการวิสาหกิจชุมชน

### 5. สิ่งที่ศึกษา/กลุ่มเป้าหมาย/ตัวแปรที่ศึกษา : รูปแบบ/ระบบการบริหารฯ วิสาหกิจชุมชนเพื่อการบริหารจัดการชุมชนอาหารฯ

### 6. ระยะเวลา : ม.ค. – ส.ค. 2022/2565

### 7. ผลการถอดองค์ความรู้ :

### โมเดลเศรษฐกิจชุมชนตามแนวเกษตรแบ่งปัน



## นิยาม

โมเดลเศรษฐกิจชุมชนตามแนวเกษตรแบ่งปัน เป็นการออกแบบระบบเศรษฐกิจชุมชนอาหาร เพื่อรองรับการขับเคลื่อนต้นแบบบูรณาการระบบอาหารตลอดห่วงโซ่ โดยเน้นการบูรณาการต้นน้ำ (แหล่งผลิต) กลางน้ำ (จุดเชื่อมโยง) และปลายน้ำ (แหล่งบริโภค) ตลอดจนบูรณาการผู้บริโภคชีวิต (ช่วงวัย กลุ่มปกติ กลุ่มเปราะบาง) และวัฒนธรรมชุมชน มุ่งสู่การเป็น “ชุมชนอาหารเพื่อสุขภาวะ พัฒนาระบบเศรษฐกิจชุมชน” สู่พลเมืองอาหาร ภายใต้ระบบอาหารที่ยั่งยืน บนวิถีการทำเกษตรอินทรีย์ อันเป็นการอภิบาลชุมชนเพื่อประกาศข่าวดีวิถีใหม่ ด้วยหลัก “ความรัก” ตามคำสอนคริสต์ศาสนาสู่วิถีชีวิต วิถีชุมชน รักตนเองอย่างถูกต้อง รักคนอื่นอย่างถูกต้อง เริ่มที่การผลิตการบริโภคอาหารสุขภาวะ ภายใต้สโลแกนที่ว่า “เกษตรแบ่งปัน กินพอดี อยู่พอเพียง”

โดยโมเดลนี้ประกอบด้วย ระบบชุมชนอาหารเพื่อสุขภาวะ อันเป็นต้นแบบนวัตกรรมการขับเคลื่อนชุมชนอาหารเพื่อสุขภาวะ ทั้งต้นน้ำ กลางน้ำ และปลายน้ำ อาศัยความร่วมมือจากทั้งภาครัฐ ภาคเอกชน และภาคประชาสังคม เพื่อพัฒนาคน/นวัตกรรม/ภาคีเครือข่าย/พื้นที่/ฐานข้อมูล อันจะนำไปสู่ต้นแบบ ระบบเศรษฐกิจชุมชน/การบริหารจัดการ โดยมีพื้นฐานจากการวิจัยและพัฒนา รวมถึงการเป็นชุมชนแห่งการเรียนรู้ บริหารจัดการโดยวิสาหกิจชุมชน/วิสาหกิจเพื่อสังคม ที่มีรายได้และการกระจายรายได้สู่สมาชิกและเครือข่ายผู้ผลิตอาหารเพื่อสุขภาวะ เกษตรกร/ผู้ประกอบการ/เครือข่ายผู้ผลิตพืชผักผลไม้เกษตรอินทรีย์และการแปรรูปผลผลิตเกษตรอินทรีย์ที่บริหารจัดการในรูปแบบวิสาหกิจชุมชน

จากการจัดจุดเชื่อมโยงและจุดนัดพบสู่กลุ่มผู้บริโภคในสถาบัน/ผู้บริโภคประจำและผู้บริโภคทั่วไป โดยใช้หลักการของระบบโมเดลเกษตรแบ่งปันมาช่วยขับเคลื่อนชุมชน เพื่อส่งเสริมจากชุมชนอาหารเพื่อสุขภาวะสู่พลเมืองอาหาร

8. **หมายเหตุ :** เชื่อมโยงกับการศึกษาวิจัยเพื่อออกแบบและสังเคราะห์โมเดลเศรษฐกิจชุมชนด้วยการขับเคลื่อนของกลุ่มวิสาหกิจชุมชน (ผลลัพธ์ที่ 36)