



โครงการสถานีเกษตรแบ่งปัน ณ ราชบุรี

แบบสรุปผลลัพธ์ที่ 45 (ก7:ว3:ป2) : เครื่องมือวัดการขับเคลื่อนเศรษฐกิจชุมชน

เป้าประสงค์ข้อ : 2. เกิดโมเดลระบบเศรษฐกิจอาหารชุมชนโดยการบริหารจัดการของกลุ่มวิสาหกิจชุมชน
วัตถุประสงค์ข้อ : 3. เพื่อเสนอรูปแบบเศรษฐกิจชุมชนอาหารผ่านการบริหารจัดการวิสาหกิจชุมชนที่มีความมั่นคงด้านอาหาร
กิจกรรมที่ : 7. การจัดการความรู้และศึกษาวิจัยเพื่อออกแบบผลิตภัณฑ์และสร้างมูลค่าเพิ่มเพื่อขับเคลื่อนเศรษฐกิจชุมชน

1. วัตถุประสงค์ :

1.1 เพื่อสร้างเครื่องมือวัดการขับเคลื่อนเศรษฐกิจชุมชน

2. วิธีการ :

เป็นการศึกษาวิจัยและจัดกิจกรรมเชิงปฏิบัติเพื่อออกแบบระบบเศรษฐกิจชุมชน และการจัดการความรู้ การบริหารจัดการกลุ่มวิสาหกิจชุมชนเพื่อขับเคลื่อนเศรษฐกิจชุมชนด้วยกระบวนการมีส่วนร่วมของสมาชิกชุมชน และเครือข่าย เป็นการออกแบบและพัฒนาระบบการบริหารการสู่ความยั่งยืน ในรูปแบบกลุ่มวิสาหกิจชุมชน ที่เน้นการพัฒนาศักยภาพของสมาชิกชุมชน เครือข่ายในการบริหารจัดการอย่างมีส่วนร่วม มีระบบการบริหารจัดการที่ชัดเจน มีการพัฒนาคุณภาพอย่างต่อเนื่องในการผลิตสู่การบริโภคอาหารเพื่อสุขภาพจากผลผลิต เกษตรอินทรีย์ ที่สร้างช่องทางที่หลากหลายในการเพิ่มมูลค่าทางการตลาดให้เกิดการขับเคลื่อนเศรษฐกิจ ชุมชน เป็นการพัฒนาระบบการบริหารจัดการ ให้เป็นชุมชนต้นแบบที่มีอาหารเพียงพอ ปลอดภัย มีคุณค่าทาง โภชนาการ ลดความเหลื่อมล้ำ สะดวกและมีช่องทางที่หลากหลายในการเข้าถึงอาหาร การใช้ประโยชน์จาก อาหาร การมีเสถียรภาพด้านอาหาร

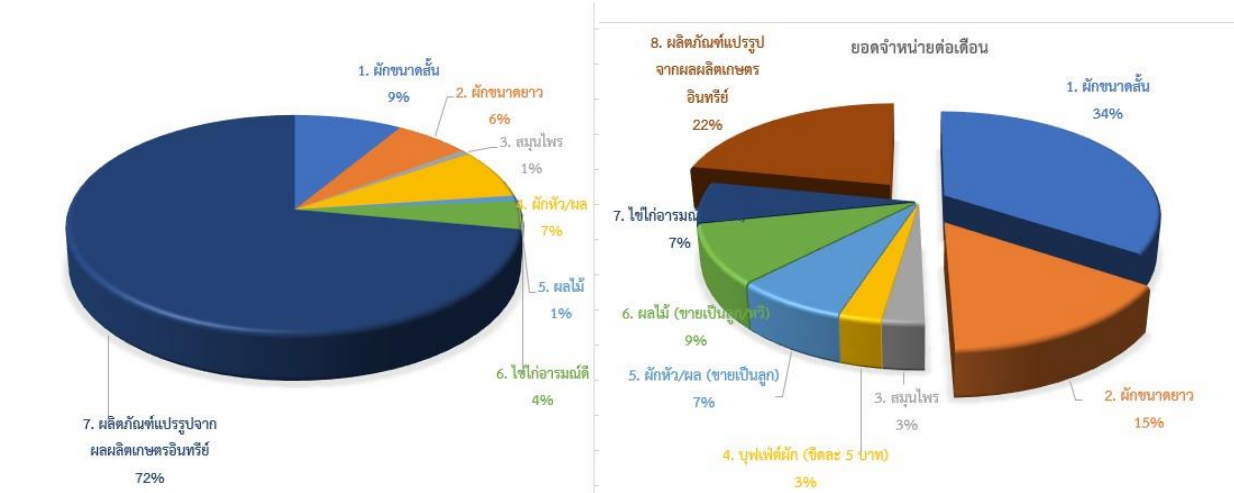
3. การวิเคราะห์ข้อมูล : การเก็บ/รวบรวม/วิเคราะห์/สังเคราะห์ข้อมูล โดยเน้นการสังเคราะห์ต้นแบบเชิงบูรณา การกลุ่มผู้ผลิตสู่ผู้บริโภค/บริโภคในพื้นที่/เครือข่าย และช่องทาง (ระบบ/รูปแบบการเชื่อมโยง) เพื่อนำสู่การ เสนอรูปแบบ/ระบบเศรษฐกิจอาหารชุมชน กระบวนการ และแนวทางการพัฒนา/ต่อยอดสู่ความยั่งยืน

4. กลุ่มเป้าหมาย : สมาชิก และเครือข่ายวิสาหกิจชุมชน น.อ.อ.ก.ส. สถานีเกษตรแบ่งปัน

5. ระยะเวลา : ม.ค. – ส.ค. 2022/2565

6. การวิเคราะห์ข้อมูล : การเก็บ/รวบรวม/วิเคราะห์/สังเคราะห์ข้อมูลผลิตภัณฑ์

6.1. เครื่องมือวิเคราะห์ความต้องการของผู้บริโภค



6.2 แบบบันทึกยอดจำหน่ายผลิตภัณฑ์ชุมชน (วิเคราะห์จากรายรับการส่งผลผลิต)

ยอดจำหน่ายจุดเชื่อมโยง คุรุณาวิเทศ (กันยายน 2565)											
No.	รายการ	ราคาต่อหน่วย	6 ก.ย. 65		13 ก.ย. 65		20 ก.ย. 65				
			ชุด/ลูก	บาท	ชุด/ลูก	บาท	ชุด/ลูก	บาท			
1	ผักขนาดสั้น		80.00	8750.00	8475.00	81,025.00					
5	1 มะเขือเปราะ	25	80.00	6	8150.00	2	850.00	9	8225.00	1. ผักขนาดสั้น	82,250.00
6	2 มะเขือพวง	25	80.00	0	80.00		80.00		80.00	2. ผักขนาดยาว	81,575.00
7	3 กระเจี๊ยบ	25	80.00	5	8125.00	6	8150.00	5	8125.00	3. สมุนไพร	8200.00
8	4 มะเขือม่วงลิง	25	80.00	2	850.00	1	825.00	7	8175.00	4. ผักหัว/ผล	81,880.00
9	5 ข้าวโพดแฉี	25	80.00	6	8150.00	3	875.00	6	8150.00	5. ผลไม้	8220.00
10	6 กวางคิ่งได้หัววัน	25	80.00	0	80.00		80.00	6	8150.00	6. ไข่ไก่อารมณ์ดี	81,080.00
11	7 ผักสลัด	25	80.00		80.00	1	825.00	7	8175.00	7. ผลผลิตแปรรูปจากผลผลิตเกษตรอินทรีย์	818,605.00
12	8 แดงกวา	25	80.00	9	8225.00	6	8150.00		80.00		

7. หมายเหตุ : เชื่อมโยงกับผลลัพธ์ที่ 41-45